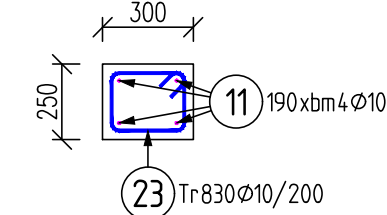


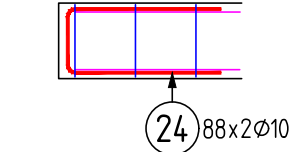
DETAIL "A"  
ZÁLIVKOVÁ VÝZTUŽ PANELŮ  
PŘÍČNÝ ŘEZ M 1:25



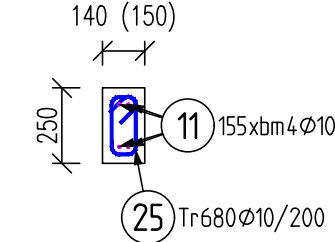
DETAIL "B"  
VĚNCE ZDIVA TL. 300 mm  
166 bm; 44 ks  
PŘÍČNÝ ŘEZ M 1:25



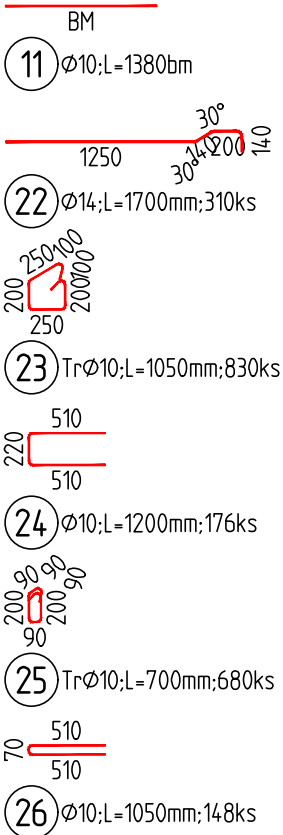
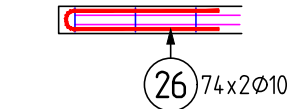
DETAIL "C"  
VĚNCE ZDIVA TL. 300 mm  
LEMOVÁNÍ KONCE VĚNCŮ  
PŮDORYS M 1:25



DETAIL "D"  
VĚNCE ZDIVA TL. 140 A 150 mm  
136 bm; 37 ks  
PŘÍČNÝ ŘEZ M 1:25



DETAIL "E"  
VĚNCE ZDIVA TL. 140 A 150 mm  
LEMOVÁNÍ KONCE VĚNCŮ  
PŮDORYS M 1:25



Obsah	: VYKAZ VYZTUZE
	31.10.24 07:42

Pol	Profil	Delka [mm]	ks	B 500
				10 14
11	10	BM	-	1380.0
22	14	1700	310	527.0
23	10	1050	830	871.5
24	10	1200	176	211.2
25	10	700	680	476.0
26	10	1050	148	155.4
CELKOVÁ DELKA [m]				3094.1 527.0
HMOTNOST [kg]				1907.6 636.8
CELKOVÁ HMOTNOST [kg]				2544.5

Prvek	: KONSTRUKCNI VYZTUZ
Obsah	: VYKAZ VYZTUZE
	31.10.24 07:43


Pol	Profil	Delka [mm]	ks	B 500
				10
*14	10	10000	50	500.0
CELKOVÁ DELKA [m]				500.0
HMOTNOST [kg]				308.3
CELKOVÁ HMOTNOST [kg]				308.3

BETON C25/30 XC2  
NAVRŽENO DLE ČSN EN 1992-1-1; ČSN EN 206-1-Z3; ČSN EN 13670-1-Z1  
KRYTÍ 25 mm POKUD NENI UVEDENO JINAK

OCEL B 500B  
UVADENE DELKY JSOU VZTAZENY K VNEJSIMU LICI PRUTU.  
POLOMERY OBLOUKU JSOU POLOMERY OHYBACICH TRNU,  
NEZNACENE POLOMERY JSOU 1/2 Øm,min (TAB. 8.1).  
NEZNACENE UHLY JSOU 45°, 90° resp 180°.   
ROVNE VLOZKY JSOU VE VYKAZU OZNACENE '\*'.  
CELKOVE DELKY VLOZEK JSOU STRIZNE DELKY.

POZNÁMKA:  
- VÝZTUŽ Ø10mm STYKOVAT V DÉLCE MIN. 500mm  
- VÝZTUŽ V MÍSTĚ PROSTUPŮ DO ŠÍŘKY 200mm POSUNOUT,  
VÝZTUŽ U VĚTŠÍCH PROSTUPŮ PROSTŘÍHNOUT A PO STRANÁCH OSADIT NÁHRADU  
- VÝŠKOVÉ ŘEŠENÍ DLE STAVEBNÍ ČÁSTI A SKLADEBNOSTI ZDIVA  
- ZDIVO KOTVIT K NAVAZUJÍCÍM BETONOVÝM KONSTRUKCÍM (SLOUPY, PRŮVLAKY)  
SYSTÉMOVÝMI SPOJKAMI ZDIVA POPŘÍPADĚ OCELOVÝMI PROFILY UMOŽŇUJÍCÍMI SVISLÝ POSUV.  
PŘESNÝ TYP DLE TECHNOLOGICKÝCH POŽADAVKŮ DODAVATELE ZDÍCIHO SYSTÉMU.

TENTO DOKUMENT SLOUŽÍ POUZE JAKO SCHÉMA VÝZTUŽE  
(DLE PŘÍLOHY č.6 VYHLÁŠKY 499/2006 Sb.) A PODKLAD PRO ZPRACOVÁNÍ PODROBNÝCH  
VÝKRESŮ VÝZTUŽE ZAJIŠŤOVANÝCH DODAVATELEM STAVBY, V ŽADNÉM PŘÍPADĚ  
NENAHRAZUJE DÍLENSKÝ VÝKRES VÝZTUŽE A NELZE JEJ POUŽÍT PRO PŘÍMOU REALIZACI DÍLA!

Generální projektant:		Projektant části:			
<div><div>SMART PROJEKT s.r.o. Lanžhotská 3448/2 690 02 Břeclav info@smart-projekt.cz</div></div>		<div>Projekce 274 s.r.o. Na Dědině 274 664 61 Rebešovice projekce274@gmail.com</div>			
Architekt: -		Vypracoval: Ing. Roman Seiter			
HIP: Ing. Michal Kolář		Kreslil: Ing. Roman Seiter			
Kontroloval: Ing. Michal Kolář		Zodp. projektant: Ing. Lukáš Janda			
Stavebník: Jihomoravský kraj, Žerotínovo nám. 449/3, 601 82 Brno				Ozn. projektu: -	
Místo stavby: Břeclav, 690 02, U Nemocnice				Datum: 05/2024	
Název: Novostavba výjezdové základny ZZS JmK, p. o. v Břeclavi				Formát: 6 x A4	
Objekt: SO 101 BUDOVA VÝJEZDOVÉ ZÁKLADNY				Stupeň: DPS	
Část: D.1.2 STAVEBNĚ KONSTRUKČNÍ ŘEŠENÍ				Měřítko: 1 : 25	
ZÁLIVKOVÁ VÝZTUŽ, VĚNCE ZDIVA				107	
Název dokumentu:				Číslo přílohy	00 Revize